

Handhavande instruktion för Deponeringsbox 2005T



2009-12-01 Sidan 1 av 5



www.scandinaviansafe.se

Innehåll

	sidan
Viktigt:	2
Första gången Deponeringsboxen skall användas:	3
Låsa upp Deponeringsboxen med användarkod	3
Låsa upp Deponeringsboxen med chefskod	3
Tidsfördröjning och Öppningstid	3
Låsa Deponeringsboxen	3
Ändra användarkod	4
Ändra chefskod	4
Batteribyte	4
Nödöppning med nyckel	4
Förankring	5

Viktigt:

- Förvara alltid koder på ett säkert ställe. Använd aldrig personliga data såsom födelsedata, telefonnummer etc.
- Förvara nyckeln på ett säkert ställe, dock inte i Deponeringsboxen.
- Efter att fel kod tryckts tre gånger försätts låset i vänteläge i fem minuter.
- Felaktigt tryckt siffra kan raderas med * (stjärna).
- Ta ur batterierna om Deponeringsboxen inte skall vara i bruk under en längre tid.

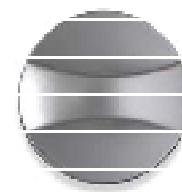
Första gången Deponeringsboxen skall användas:

Ta bort det runda locket över låset. Sätt in nyckeln, vrid den motsols och håll kvar i ändläget tills luckan är öppnad med vredet. Vrid vredet motsols tills det tar stopp, ca 90° och öppna Deponeringsboxen. Ta bort locket över batterihållaren på dörrens insida och sätt in fyra AA/1,5V batterier (Alkaline).



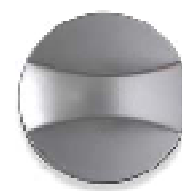
Låsa upp Deponeringsboxen med användarkod

Tryck användarkoden (fabriksinställd på 1-2-3-4) och därefter #. Den gröna lampan börjar blinka, efter angiven tidsfördröjning slutar den gröna lampan att blinka och en ljudsignal ljuder. Vrid vredet motsols inom 45 sekunder tills det tar stopp, ca 90° och öppna Deponeringsboxen.



Låsa upp Deponeringsboxen med chefskod

Tryck användarkoden (fabriksinställd på 0-0-0-0-0-0) och därefter #. Den gröna lampan börjar blinka, efter angiven tidsfördröjning slutar den gröna lampan att blinka och en ljudsignal ljuder. Vrid vredet motsols inom 45 sekunder tills det tar stopp, ca 90° och öppna Deponeringsboxen.



Tidsfördröjning och Öppningstid

Tidsfördröjning d v s tiden från att koden är slagen tills det är möjligt att öppna luckan kan ställas till 1, 2, 3, 4, 5, 6, 7, 8, 9 eller 10 minuter. I upplåst läge, tryck * (stjärna) två gånger och därefter önskad tidsfördröjning. Tiden anges alltid med två tecken, 01, 02, 03 o s v, avsluta med #.

Exempel:

Tidsfördröjning på fem minuter skall ställas in, * * 05 #

Öppningstid d v s tiden efter att den gröna lampan slutat att blinka och ljudsignalen ljuder och det är möjligt att öppna luckan är fast inställd på 45 sekunder.

Låsa Deponeringsboxen

Stäng luckan och vrid vredet medsols tills det tar stopp, ca 90°.

Ändra användarkod

Lås upp Deponeringsboxen och låt det vara i öppet läge. Tryck ny 3 – 6 siffrig användarkod och därefter #. Den gröna lampan blinkar till samtidigt som en lång ljudsignal ljuder som bekräftar att användarkoden är ändrad.

Ändra chefskod

Lås upp Deponeringsboxen och låt det vara i öppet läge.

Tryck "0" (nolla) två gånger i snabb följd och därefter #.

Den gröna lampan tänds.



Tryck den gamla chefskoden (fabriksinställd på 0-0-0-0-0-0) och därefter #.

Tryck den nya 3 – 6 siffriga chefskoden och därefter #.

Tryck till sist den nya chefskoden en gång till och avsluta med #. Den gröna lampan blinkar till samtidigt som en lång ljudsignal ljuder som bekräftar att användarkoden är ändrad.

Batteribyte

Den röda lampan lyser med fast sken när batterierna har såpass låg spänning att det är dags att byta. Ta bort locket över batterihållaren på dörrens insida och sätt in fyra nya AA/1,5V batterier (Alkaline).

Nödöppning med nyckel

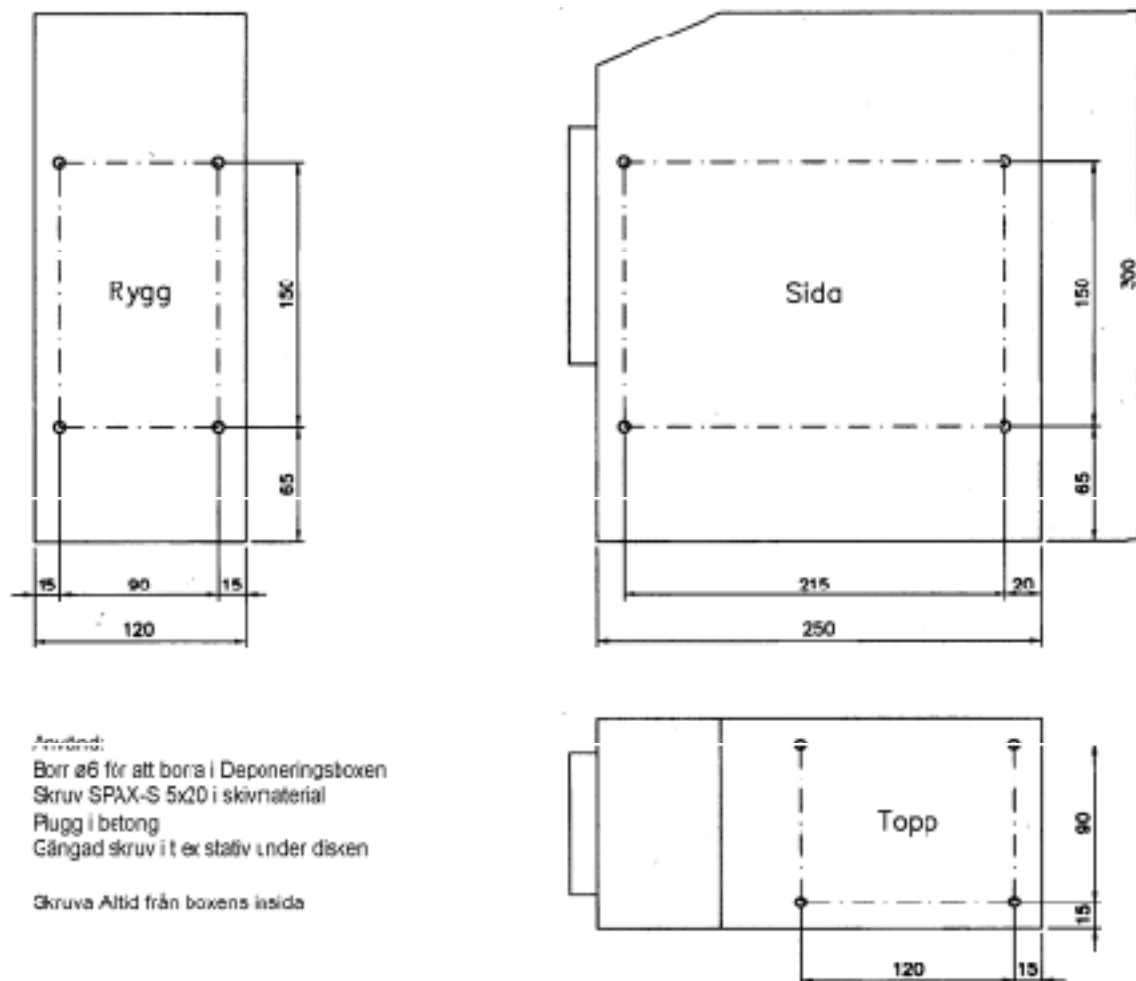
Ta bort det runda locket över låset. Sätt in nyckeln och vrid den motsols och håll kvar i ändläget tills luckan är öppnad med vredet.

Vrid vredet motsols tills det tar stopp, ca 90° och öppna Deponeringsboxen.



Förankring

Borra hål enligt figur för placering på lämplig plats.



Ändring i konstruktion och utrustning förbehålles



www.scandinaviansafe.se